

# 电压跌落、中断和波动测试仪 PLINE1610

## 一、概述

■ 电压跌落和短时中断是由于电网故障或大负载突变而引起，电压波动是由于电网负载的连续变化而引起。PLINE 1610 通过紧凑性的解决方案，包含了一流发生器的所有特征。

PLINE 1610 内置了两个自动调压器（连续可调）。

一个调压器独立于实际的主电源，用来调节标称电压，如 230V 或 120V，这是确保测试结果可重复性所必须的，这个调压器也可以用于电压波动测试。

另外一个调压器提供电压跌落，例如标称电压的 40%或 80%。

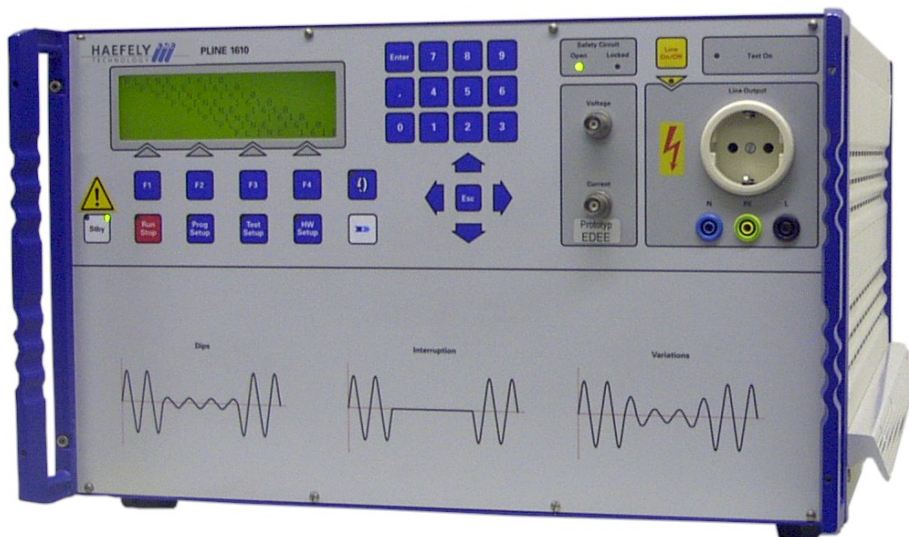
相对与大多数的其它产品，该产品不需要额外的外部变压器、调压器、电源和连接导线等，这种全集成的解决方案，使用方便、简单，并保证完全满足 IEC/EN 61000-4-11 标准的要求。

PLINE 1610 可在非常宽的范围内选择所有的参数，并且完全超过标准的要求，从而确保执行特殊要求的测试。

一个程序单元可以保存多达 18 个测试结果，并且这些测试结果可以以任何顺序与程序连接。多达 18 个程序单元可以定义和存储，连同所有参数的暂变功能一起，可方便、充分的定义和执行非常复杂的试验。

通过设备自带的 BNC 监控输出接口，不用附加任何附件，即可通过示波器方便的监控电流和电压。

PLINE 1610 包含过载保护电路，它具有很强的抗过电流或在 EUT 进行测试时引起的短路电流的能



## 二、特征

- 紧凑和完善的系统
- 测试和测试程序的预定义
- 满足标准 IEC/EN 61000-4-11
- 可选的限定电流，保护 EUT
- 能自动生成测试报告
- 灵活适应于用户自定义的测试
- 通过 RS 232 或 IEEE-488 远程控制
- 打印机接口
- 可对复杂测试进行自动测试

## 三、优点

国际标准 - 专门的设计，满足并超过 IEC, EN 和其它标准的要求。

**完备的测试系统** - PLINE 1610 是完备的测试系统。

相对与大多数的其它产品，该产品不需要额外的外部变压器、调压器、电源和外接导线等。

**方便使用** - 测试简单，操作时不会有任何危险。

**全兼容** - PLINE 1610 完全兼容标准要求。

**可重复性的测试结果** - 确保 EUT 的准确测试，对产品的不准确的测试将造成不必要的成本。

**自动生成报告** - 全自动生成测试报告。

#### 四、 适用于

- 电压跌落、中断  
IEC/EN 61000-4-11 Edition 1 & Edition 2
- IEC/EN 61000-6-1
- IEC/EN 61000-6-2
- 许多其它的国际产品标准
- 产品研发

#### 五、 技术规格

电源部分		控制部分	
输出电压	0 - 264V	测试存储	18 个
频率范围	48 - 62 Hz	程序存储	18 个
U nom 时的输出电流	达到 16A rms (连续)	EUT 限制电流	1 - 16A
U 80% 时的输出电流	达到 20A rms (5s)	触发	自动, 手动, 外部
U 70% 时的输出电流	达到 23A rms (5s)	BNC 监控输出电压 U	40:1
U 40% 时的输出电流	达到 40A rms (5s)	BNC 监控输出电流 I	4 A/V
冲击电流	> 500A (230V) > 250A (115V)	触发输出	BNC 5V / 0V 负极性边缘同步
电压跌落范围	0% - 80% 分辨率 1%	触发输入	BNC 5V / 0V 负极性边缘同步
同步	同步 0 - 360° 分辨率 1°  异步	变化 / 斜坡	跌落电压 相位 重复时间内的中断
跌落/中断持续时间	30us - 70 min	打印机接口	Centronics
跌落/中断重复率	3ms - 11 hours	远程控制接口	RS232 (标准)
测试时间	1s - 100 hours		IEEE-488 / GPIB (选件)
中断时输出阻抗	高或低阻抗可选	EUT-Failed 输入	BNC 15V. 短路电流激活功能

重量	净重: 49kg	尺寸 (宽 x 高 x 深)	45 x 28 x 50 cm
----	----------	----------------	-----------------

#### 六、 供货范围 (订货号: 249555)

数量. 1 PLINE 1610 测试信号发生器

数量. 2 安全电路连接器

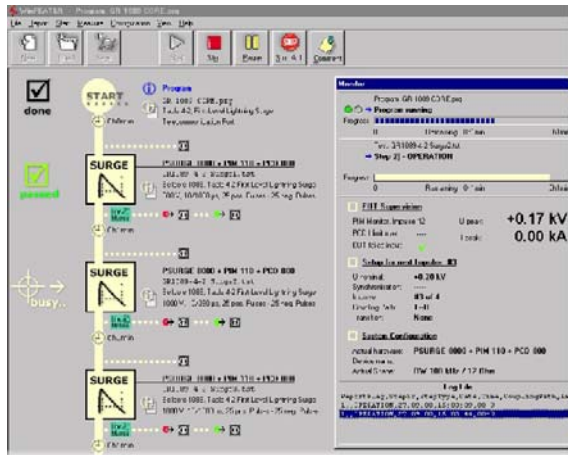
数量. 1 RS 232 远程控制线

- 数量. 1 电源线 10A
- 数量. 1 电源线 16A
- 数量. 1 10 个 16A 保险丝一盒
- 数量. 1 用户手册

## 七、 选件和附件

- WinFEAT&R 自动测试软件. 在 98, NT, ME, 2000, XP 环境下运行
- 机柜固定附件 稳定方便
- IEEE-488 通过 IEEE-488 接口远程控制

### WinFEAT&R 控制窗口



## 八、 公司介绍

常州海勒电子科技有限公司是一家专注于提供电磁兼容完整解决方案的公司，我们可提供从源头的产品 EMC 设计到产品 EMC 整改及对策、EMC 试验室建设及 EMC 测试设备维修和租赁等全方位的支持和服务。

常州海勒电子科技有限公司是由多名在电磁兼容行业多年从事研发、测试、认证的专业人士发起成立的，并已经取得了电磁兼容行业内世界知名品牌瑞士哈弗莱公司和德国 Frankonia, 德国施罗德, 德国 Hi-LoTest 等在中国区的代理资格，并与德国 Rohde&Schwarz, 美国 Aglient 建立了良好的合作关系。我们可以提供军品、汽车电子、电力、通信、电子、电气及元器件行业用电磁兼容试验室的交钥匙工程。

常州海勒电子科技有限公司以专业的技术、优质的产品 & 优质的服务理念，期待与您共同分享成功。

